

DA – 1AS

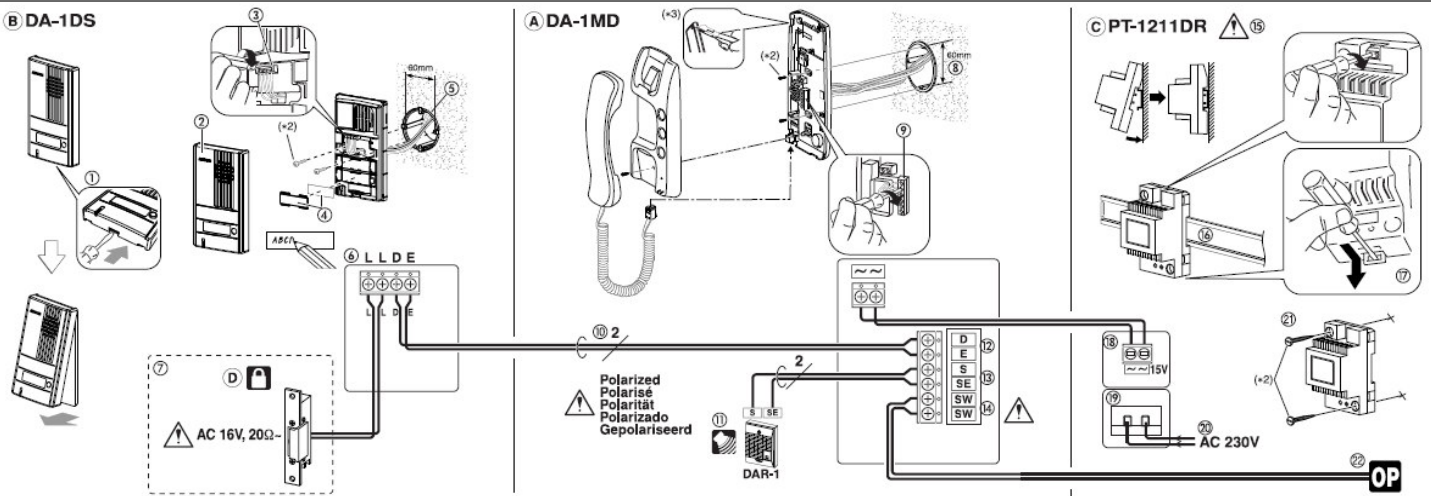
KIT Θυροτηλεφώνου Μονοκατοικίας
με 2 Σύρματα

Οδηγίες Εγκατάστασης και Χρήσης

ΠΡΟΣΟΧΗ: Διαβάστε τις ακόλουθες οδηγίες προσεκτικά πριν ξεκινήσετε την εγκατάσταση του συστήματος DA – 1AS.

- Το KIT DA-1AS μπορεί να αντικαταστήσει οποιοδήποτε εγκατεστημένο ηλεκτρικό κουδούνι, αφού χρειάζεται μόνο 2 σύρματα για τη λειτουργία του. Σε μια τέτοια περίπτωση **ΒΕΒΑΙΩΘΕΙΤΕ** ότι έχετε αποσυνδέσει όλα τα καλώδια από την **ΤΑΣΗ** που λειτουργούσε το κουδούνι.
- Η μπουτονιέρα DA-1DS είναι σχεδιασμένη για επίτοιχη τοποθέτηση σε εξωτερικό τοίχο και δεν διατρέχει κανένα κίνδυνο από τη βροχή. Πάντως, η μακρόχρονη έκθεσή της στον καιρό μπορεί να την φθείρει ταχύτερα από το αναμενόμενο. Προτείνουμε να την προστατεύετε με κάποιο γείσο ή να την τοποθετείτε σε στεγαζόμενο και σκιερό σημείο.
- Οι υπόλοιπες συσκευές του συστήματος δεν πρέπει να εκτίθενται σε νερό ή άλλα υγρά γιατί υπάρχει κίνδυνος καταστροφής τους. Για να τις καθαρίσετε προτιμήστε ένα νωπό ύφασμα με νερό ή απαλό καθαριστικό (οινόπνευμα κλπ.)
- Μη συνδέετε σε κανένα σημείο των συσκευών τάση AC ή οποιαδήποτε άλλη τάση, παρά μόνον αυτή του κατάλληλου τροφοδοτικού στους ακροδέκτες (+) και (-) του θυροτηλεφώνου DA-1MD, αλλιώς μπορεί να προκαλέσετε φωτιά ή καταστροφή των συσκευών.
- Να αποσυνδέετε πάντα το τροφοδοτικό από το δίκτυο πόλεως όταν πρόκειται να επέμβετε στις καλωδιώσεις.
- Μην εγκαθιστάτε τις συσκευές DA σε θέσεις με πολύ υψηλές ή πολύ χαμηλές θερμοκρασίες, σε απευθείας έκθεση στον ήλιο, με πολύ υγρασία ή σκόνη, με συνεχείς και έντονους κραδασμούς.
- Μην ανοίγετε τις συσκευές παρά μόνον για να τις συνδέσετε. Αν για οποιοδήποτε λόγο χρειαστεί επέμβαση στο εσωτερικό τους, αυτή πρέπει να γίνει από εκπαιδευμένο άτομο.
- Μην επεμβαίνετε στα ηλεκτρονικά κυκλώματα των συσκευών και μην εισάγετε μεταλλικά αντικείμενα στο εσωτερικό τους. Προσέξτε ώστε όλες οι γραμμές του συστήματος να απέχουν τουλάχιστον 30 cm από διαδρομές συρμάτων τροφοδοσίας AC ή λυχνίες φθορισμού ή διακόπτες DIMMER. Αν χρειαστεί να διασταυρωθείτε με γραμμή AC κάντε το σε γωνία 90 μοιρών.
- Οι συσκευές δεν λειτουργούν σε περίπτωση διακοπής ρεύματος. Κατά τη διάρκεια ισχυρών καταιγίδων με κεραυνούς βγάλτε τις συσκευές από το ρεύμα πόλεως για να τις προστατέψετε.
- Αν η εγκατάσταση γίνει κοντά σε σταθμό εκπομπής RF ή TV και το πεδίο είναι πολύ ισχυρό, τότε είναι δυνατό να έχουμε παρεμβολές λόγω των υψηλών συχνοτήτων.
- Πριν συνδέσετε το τροφοδοτικό στο δίκτυο πόλεως, βεβαιωθείτε ότι όλες οι συνδέσεις είναι σωστές.

1. Εγκατάσταση Συστήματος



1. Πιέστε με λεπτό κατσαβίδι για να ελευθερώσετε τη μεταλλική πρόσοψη του θυρομεγαφώνου (μπουτονιέρα εξώπορτας).
2. Μεταλλική πρόσοψη από αλουμίνιο.
3. Κλέμα σύνδεσης καλωδίων θυρομεγαφώνου.
4. Η φωτιζόμενη θέση ονόματος κουδουνιού προστατεύεται από πλαστικό κάλυμμα. Στο διαφανές καρτελάκι μπορείτε να γράψετε με ανεξίτηλο μαρκαδόρο.
5. Εντοιχισμένο ηλεκτρολογικό κουτί (δεν είναι απαραίτητο).
6. L , L : επαφές σύνδεσης του μηχανισμού για το ηλεκτρικό άνοιγμα της πόρτας (κυπρί).
7. Μηχανισμός για το ηλεκτρικό άνοιγμα της πόρτας (κυπρί). Πρέπει να λειτουργεί στα 12 – 16V AC με ελάχιστη αντίσταση 20Ω. **ΔΕΝ** περιλαμβάνεται στο ΚΙΤ.
8. Εντοιχισμένο ηλεκτρολογικό κουτί (Δεν είναι απαραίτητο).
9. Κλέμα σύνδεσης καλωδίων θυροτηλεφώνου.
10. 2 καλώδια σύνδεσης με **ΠΟΛΙΚΟΤΗΤΑ** (D στο D και E στο E).
11. Επέκταση κλήσης DAR-1, ώστε ο ήχος κλήσης να ακούγεται και σε δεύτερο σημείο της κατοικίας. Πωλείται χωριστά.
12. **Επαφές D και E** για τη σύνδεση του θυροτηλεφώνου DA-1MD με το θυρομεγάφωνο DA-1DS (μπουτονιέρα εξώπορτας).
13. **Επαφές S και SE** για τη σύνδεση του θυροτηλεφώνου με την επέκταση κλήσης DAR-1 (χωρίς πολικότητα).
14. **Επαφές SW και SW** για τη σύνδεση βοηθητικής λειτουργίας (ξερή επαφή 18V – 40mA).
15. Ο μετασχηματιστής του συστήματος (PT-1211DR) πρέπει να τοποθετηθεί σε εσωτερικό χώρο για την απαραίτητη προστασία του.
16. Ράγα τύπου DIN για τη στερέωση του μετασχηματιστή (δεν είναι απαραίτητη δείτε παρατήρηση 21).
17. Τραβώντας με λεπτό κατσαβίδι ελευθερώνετε τον Μετασχηματιστή.
18. Έξοδος μετασχηματιστή 15V AC.
19. Είσοδος ρεύματος πόλεως 220V AC
20. Καλώδιο ρεύματος
21. Στερέωση μετασχηματιστή κατευθείαν στον τοίχο, χωρίς ράγα τύπου DIN.
22. Βοηθητική λειτουργία όπως ενεργοποίηση γκαραζόπορτας, φωτισμού κλπ.

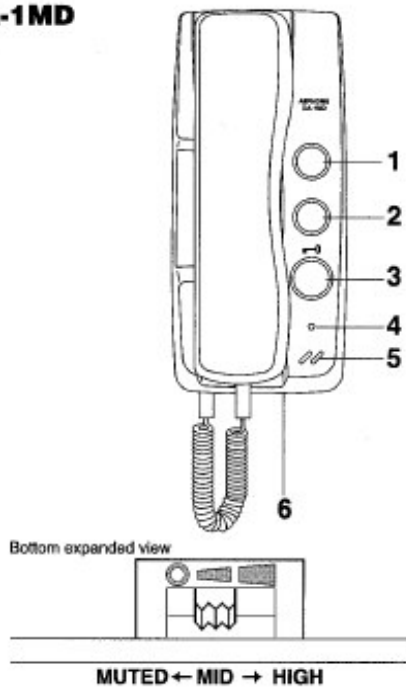
(*1) 2 τεμ. Ξυλόβιδες για τη στερέωση του θυροτηλεφώνου

(*2) Βίδες στερέωσης του Μετασχηματιστή δεν περιλαμβάνονται στο ΚΙΤ

(*3) Για επίτοιχη καλωδίωση μπορείτε να κόψετε ένα άνοιγμα στο θυροτηλέφωνο.

2. Περιγραφή συσκευής

DA-1MD

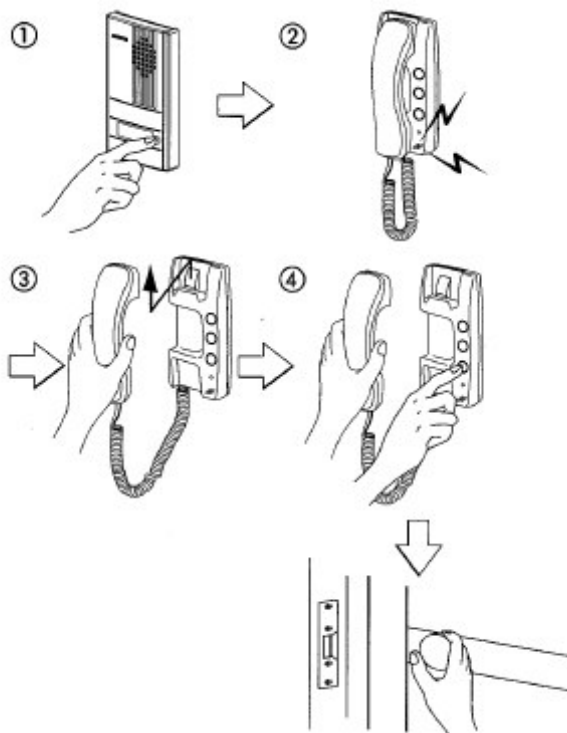


Θυροτηλέφωνο DA - 1MD:

1. Πλήκτρο που δεν χρησιμοποιείται.
2. Πλήκτρο βοηθητικής λειτουργίας – ενεργοποιεί την ξερή επαφή SW , SW
3. Πλήκτρο για το άνοιγμα της πόρτας – ενεργοποιεί το κυτρί.
4. LED ένδειξης απενεργοποιημένου ήχου κλήσης – μένει αναμμένο όταν έχουμε μηδενίσει την ένταση κουδουνισμού.
5. Βομβητής ήχου κλήσης.

6. Διακόπτης έντασης ήχου κλήσης 3^{ωv} θέσεων – κλειστός / χαμηλός / δυνατός

3. Λειτουργίες



επισκέπτης μας καλεί πατώντας το πλήκτρο κλήσης υρομεγάφωνο εξώπορτας.

ήχος κλήσης (κουδουνισμός) ακούγεται από το τηλέφωνο DA-1MD.

αντάμε σηκώνοντας το ακουστικό.

Ιιέζουμε και κρατάμε πατημένο το πλήκτρο ματος πόρτας για να ενεργοποιήσουμε το κυτρί.

4. ΕΓΓΥΗΣΗ

Η AIPHONE εγγυάται ότι τα προϊόντα της δεν θα παρουσιάσουν κανένα ελάττωμα στα υλικά ή στη λειτουργία, εφόσον χρησιμοποιηθούν και συντηρηθούν σύμφωνα με τις οδηγίες, για ένα διάστημα δύο χρόνων μετά την παράδοση στον τελικό χρήστη.

Η Airhone θα επισκευάσει ή θα αντικαταστήσει χωρίς χρέωση οποιαδήποτε μονάδα του συστήματος που θα παρουσιάσει κάποιο ελάττωμα κατά τη διάρκεια αυτού του διαστήματος, εφόσον το ελάττωμα καλύπτεται από την εγγύηση.

Η Airhone διατηρεί το δικαίωμα της τελικής κρίσης για το αν πρόκειται για ελάττωμα των υλικών και/ ή της κατασκευής, και για το αν το προϊόν βρίσκεται εντός της εγγύησης.

Αυτή η εγγύηση δεν ισχύει για τα προϊόντα της Airhone που δεν έχουν χρησιμοποιηθεί σωστά, δεν έχουν συντηρηθεί σωστά, ή έχουν υποστεί ατύχημα και δεν έχουν χρησιμοποιηθεί σύμφωνα με τις παρεχόμενες οδηγίες. Επίσης δεν περιλαμβάνει τις μονάδες που έχουν επισκευαστεί ή τροποποιηθεί από κάποιον τρίτο, εκτός της Airhone.

Αυτή η εγγύηση δεν καλύπτει τις μπαταρίες ή τις ζημιές που προκαλούνται από τις μπαταρίες που χρησιμοποιούνται στη συσκευή.

Αυτή η εγγύηση καλύπτει μόνο επισκευές που γίνονται στο κατάστημα της ή σε ένα σημείο που έχει καθορίσει γραπτώς η Airhone. Η Airhone δεν καλύπτει το κόστος των επισκέψεων για επιτόπου επισκευή.

